

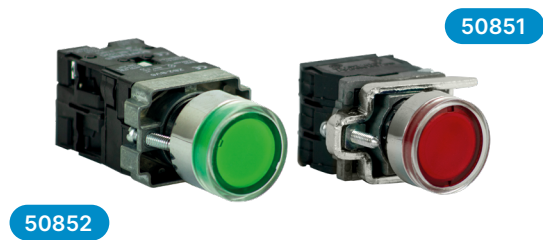
**PULSADOR METÁLICO LUMINOSO**



**SONTUNE®**

| Código | Referencia | Color | Tipo de contacto |
|--------|------------|-------|------------------|
| 50852  | XB2-BW34M5 | Rojo  | N/C              |
| 50851  | XB2-BW33M5 | Verde | N/O              |

■ Voltaje: 220VAC

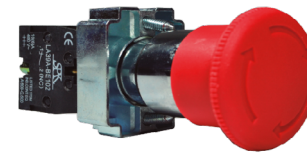


**PULSADOR PARO DE EMERGENCIA**



**SONTUNE®**

| Código | Referencia | Descripción            | Tipo de contacto |
|--------|------------|------------------------|------------------|
| 50830  | XB2-BS542  | Girar para desenclavar | N/C              |



50830

**SELECTOR MULETILLA**



**SONTUNE®**

| Código | Referencia | Descripción            | Color | Tipo de contacto |
|--------|------------|------------------------|-------|------------------|
| 50905  | XB2-BD21   | 2 Posiciones           |       | N/O              |
| 50910  | XB2-BD33   | 3 Posiciones           | Negro | 2N/O             |
| 53115  | XB2-BG21   | 2 Posiciones con llave |       | N/O              |



50905

50910



53115

**PULSADOR PARA DE EMERGENCIA EN CAJA**



**SONTUNE®**

| Código | Referencia | Descripción                                 |
|--------|------------|---|
| 50867  | XAL-J174   | Hongo Ø 40mm con enclavamiento por giro N/C |



50867